

Entre Bizanos et Mazères-Lezons
EXIGEONS
UNE passerelle pour tous !

Pau*
à vélo

Au cours de la séance du 11 octobre 2010, le Conseil Communautaire de l'Agglomération de Pau Pyrénées adoptait à l'unanimité le projet de Parc Naturel Urbain, du tracé de la Voie Verte et de l'étude de faisabilité des divers franchissements de cette réalisation.

Sept ans plus tard, une passerelle enjambe le gave de Pau entre Bizanos et Mazères-Lezons. Elle remplace, à quelques mètres de distance, une infrastructure existante construite dans les années 40 qui servait à supporter une conduite d'eau alimentant une partie de la ville de Pau et la ville de Morlaàs.

Cette passerelle indépendante, en contrebas de la rocade, se situe à proximité d'un itinéraire pédestre et cyclable reconnu et fréquenté, le long des berges du gave. Initialement, ce franchissement du gave devait « permettre une liaison entre la Voie Verte sur les berges du gave et le chemin Henri IV ». Outre le passage des piétons et des cyclistes, elle devait aussi être accessible aux Personnes à Mobilité Réduite et aux parents avec poussette.

Malheureusement, aujourd'hui, cet ouvrage trahit ses objectifs initiaux puisque sur la rive gauche, la passerelle se termine par deux escaliers et reste donc inaccessible à un grand nombre d'usagers.

L'association Pau à Vélo et ses soutiens, le collectif Ville Partagée, l'Association Véloroutes et Voie Vertes, l'Association des Paralysés de France et l'Association Handisport se rassemblent pour demander qu'une solution soit trouvée pour rendre accessible à tous la passerelle entre Mazères-Lezons et Bizanos.

UN CONSTAT :

UN ÉQUIPEMENT QUI NE RÉPOND PAS AUX ATTENTES ET AUX BESOINS DE TOUS LES USAGERS !

Une passerelle inaccessible pour de nombreux utilisateurs

Fauteuils roulants, enfants et personnes âgées en vélo, enfants en poussette, vélos lourds (électriques par exemple), vélos triporteurs, vélos avec carriole... tous ces usagers sont ceux qui méritent le plus d'attention. Le double escalier situé sur la rive du gave, côté Mazères-Lezons est une révélateur d'une très forte négligence envers tous ces usagers.

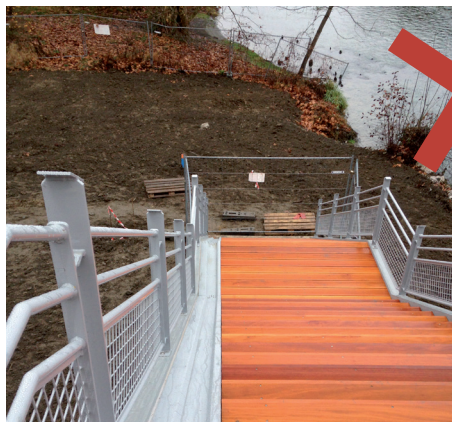
Un franchissement qui ne favorise pas les déplacements doux

Située à proximité de la Voie Verte et au pied du chemin d'Henri IV mais aussi au cœur d'un Parc Naturel Urbain, le Parc des Rives du Gave, la passerelle jouit d'un emplacement idéal dans un environnement propice aux activités récréatives. Pour autant en l'état actuel, l'infrastructure dédiée aux déplacements doux ne parvient pas encore à devenir le véritable lieu de transit sécurisé entre les deux rives du gave, entre les communes de Mazères-Lezons et Bizanos, entre le Nord et le Sud de l'agglomération pour les usagers du quotidien ou les promeneurs du dimanche.

4

Un aménagement réalisé sans consulter les usagers

Sans tenir compte de l'ensemble des utilisateurs, sans concerter les associations d'usagers en phase de conception et de réalisation, la Maitrise d'Ouvrage a laissé faire un équipement qui ne répond pas aux attentes et aux besoins de tous les usagers. Aucune explication précise n'a été donnée suite à l'abandon de la rampe initialement prévue.



**UNE PASSERELLE
INACCESSIBLE
POUR LES PLUS FRAGILES**



**UNE INFRASTRUCTURE
QUI NE FAVORISE PAS LES
DÉPLACEMENTS DOUX**



**UN AMÉNAGEMENT RÉALISÉ
SANS CONSULTER LES
USAGERS**

LE SAVIEZ-VOUS ?

DE NOMBREUX EXEMPLES AUX 4 COINS DU MONDE

UNE GOULOTTE, UN MONTE-CHARGE... INSUFFISANTS !

Il existe en France et à travers le Monde de plus en plus d'exemples d'aménagements urbains et paysagers qui font la part belle aux déplacements doux. Ces voies cyclables et cheminements piétons, passerelles et rampes, en hauteur ou au ras du sol, en bois ou en métal, traversent et relient des sites urbains et naturels.

L'efficacité de ces liaisons piétonnes et cyclables, accessibles à tous, instaure ou conforte et développe la part des déplacements doux.

Pourquoi la mise en place d'une goulotte n'est pas suffisante ?

Une goulotte métallique a été positionnée le long des escaliers à destination uniquement des cyclistes. Le rail unique ne permet ni aux vélos équipés de remorques ou de sacoches, ni aux poussettes ni aux fauteuils roulants d'emprunter l'escalier. Pousser son vélo à la montée et le retenir à la descente nécessite des efforts importants pour les enfants ou les personnes âgées en particulier et n'est donc pas une solution convenant à tous.

6

Pourquoi la mise en place d'un ascenseur ou d'un monte charge a ses limites ?

En zone inondable la réalisation d'un telle solution est difficilement envisageable. Ce type d'équipement nécessite une maintenance constante pour assurer un fonctionnement permanent. Une solution pérenne qui n'entrave pas la fluidité des différents déplacements est recherchée.



Singapore - 2008

Californie Cycle Way - 1900

Berges de la Meurthe (54) - 2012

Tavolara, Sardaigne - 2017

ÉTAT DES LIEUX DE LA SITUATION DES CONTRAINTES DU SITE À UNE PROPOSITION

+ 5,12 m
le dénivelé entre le palier haut de
l'escalier et le terrain naturel

5 m
la hauteur libre
sous le pont de la rocade

32 m
la distance entre le palier haut des
escaliers et le haut du talus

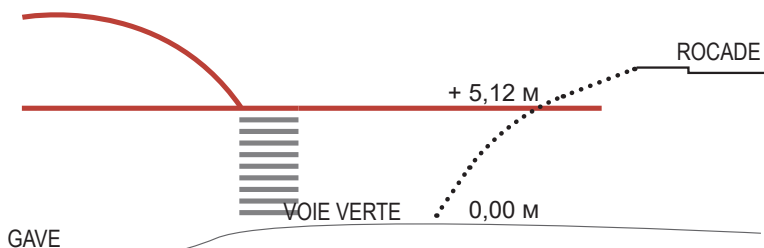
4 % max
la pente d'une rampe accessible aux
plus grand nombre

PROLONGER LA PASSERELLE
EXISTANTE À LA SUITE DES ESCALIERS
RÉALISÉS

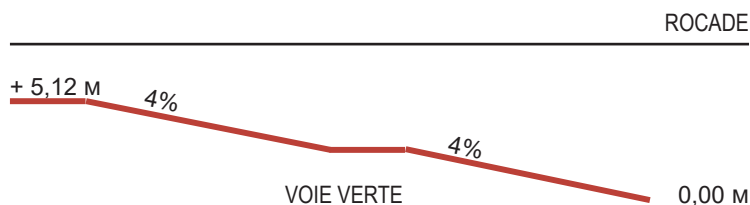
PRIVILÉGIER UN ÉQUIPEMENT QUI
NÉCESSITE PEU OU PAS D'ENTRETIEN

LIMITER LES OBSTACLES SUR LES
BERGES EN CAS DE CRUES

INTÉGRER LA RAMPE DANS
L'ENVIRONNEMENT NATUREL DES
BERGES



PROLONGER LA PASSERELLE ACTUELLE PAR UNE PASSERELLE HORIZONTALE
POUR RELIER LE HAUT DE L'ESCALIER AU TALUS DE LA ROCADE



POURSUIVRE PAR UNE RAMPE TRÈS DOUCE À TRÈS FAIBLE PENTE (4%)
POUR RESPECTER LA RÉGLEMENTATION HANDICAPÉE PONCTUÉE DE PALIERS
DE REPOS SUCCESSIFS EN LONGEANT LE TALUS DE LA ROCADE

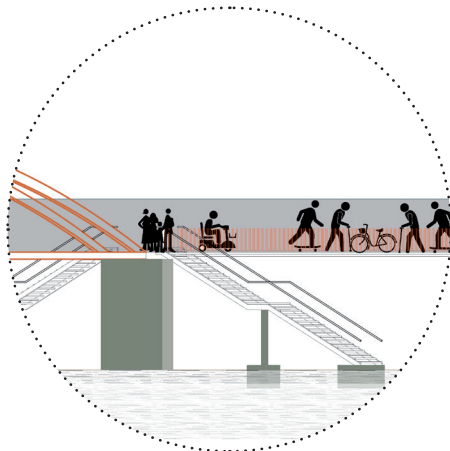


Gentilly, Val de Marne (94) - 2016

EXEMPLE D'INSTALLATION DE PIEUX
VISSÉS VISANT À SOUTENIR UNE
PASSERELLE SUR UN TALUS AU DESSUS
D'UNE AUTOROUTE



UNE SOLUTION TOUTE TROUVÉE : PROLONGER LA PASSERELLE PAR UNE RAMPE DOUCE LE LONG DU TALUS !

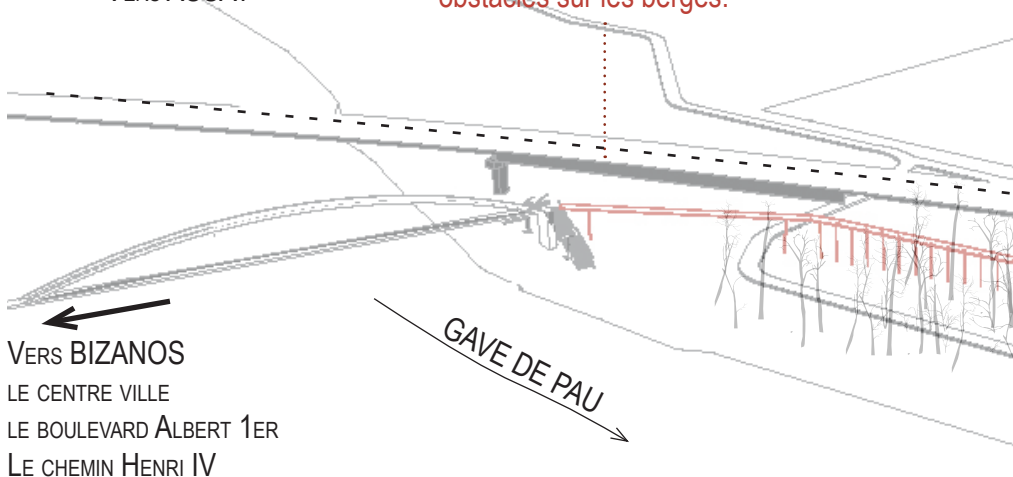


Une passerelle droite de 32 m de long sur 2 m de large relie le palier haut de l'escalier au talus support de la rocade.

Elle est soutenue par deux piles qui limitent ainsi les obstacles sur les berges.

←
VERS ASSAT

10



←
VERS BIZANOS

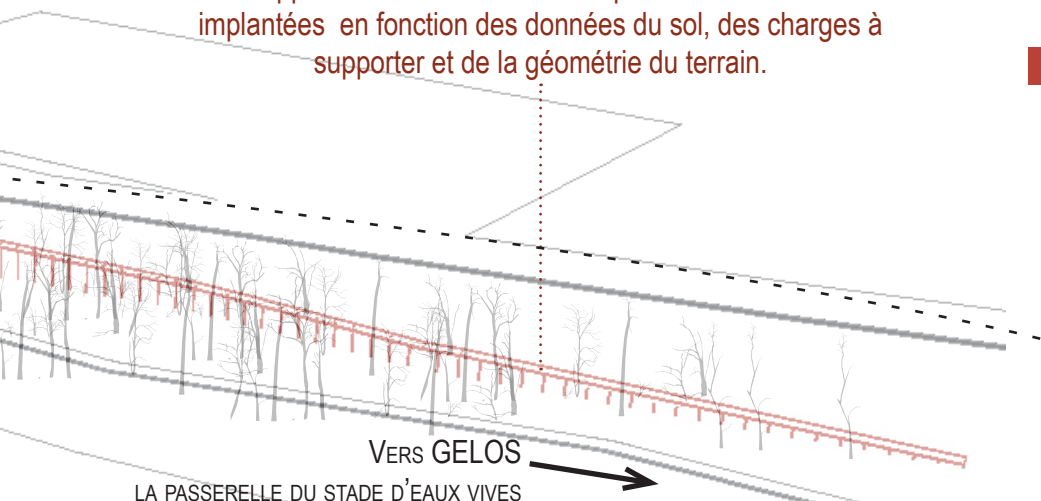
LE CENTRE VILLE
LE BOULEVARD ALBERT 1ER
LE CHEMIN HENRI IV

GAVE DE PAU
→



Une rampe douce de 137 m de long et 2 m de large avec une pente de 4% ponctuée de paliers de repos successifs permet de relier le point haut du talus au cheminement des bords du gave.

Elle s'appuie sur des fondations sur pieux dimensionnées et implantées en fonction des données du sol, des charges à supporter et de la géométrie du terrain.



UN AMÉNAGEMENT AU SERVICE DES DÉPLACEMENTS DOUX DANS L'AGGLOMÉRATION

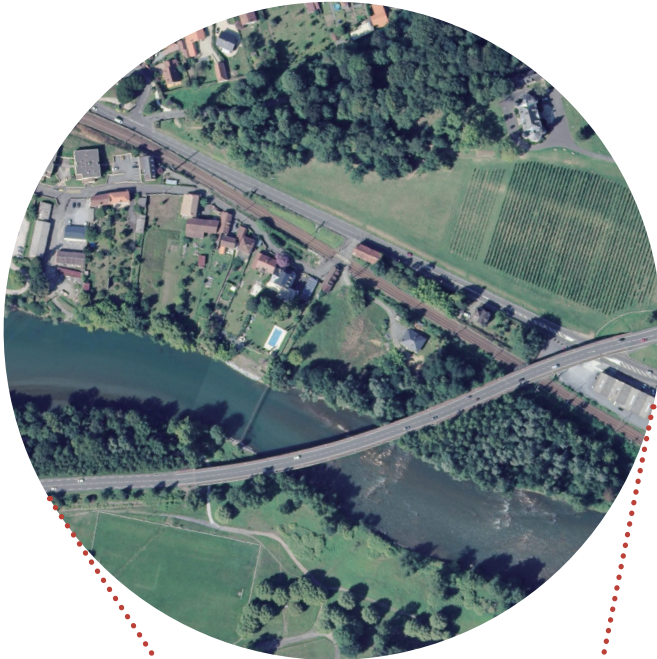
Un équipement pour assurer des continuités sécurisés en faveur des déplacements doux

La passerelle permet avec sa rampe accessible à tous de relier le centre de Bizanos aux équipements sportifs et au centre de Mazères-Lezons et plus largement à la rive gauche du gave de Pau en évitant la rocade. La passerelle devient alors un chemin reconnu pour les cyclistes, les personnes à mobilité réduite, les piétons qui se déplacent au quotidien. La passerelle participe ainsi à l'amélioration des déplacements dans l'agglomération.

12



UNE PASSERELLE POUR TOUS !
Pau à Vélo - MARS 2018



Une passerelle pour tous !
Pau à Vélo - MARS 2018

UN GRAND RASSEMBLEMENT

VILLE PARTAGÉE, AF3V, APF, HANDISPORT REJOignent PAU À VÉLO
LE DIMANCHE 4 MARS AU PIED DE LA PASSERELLE

POUR PARTAGER NOS EXPÉRIENCES DIVERSES D'USAGERS DE LA PASSERELLE

POUR PRÉSENTER LE PROJET DE RAMPE D'ACCÈS ET OBTENIR UNE MODIFICATION
DE L'ACCÈS CÔTÉ MAZÈRES-LEZONS

POUR OBTENIR UNE MEILLEURE PRISE EN COMPTE DES CYCLISTES, PIÉTONS ET
PERSONNES À MOBILITÉ RÉDUITE DANS TOUS LES AMÉNAGEMENTS À VENIR AU
SEIN DE L'AGGLOMÉRATION PALOISE.

Pau*
à vélo

Ville Partagée

Véloroutes
& Voies Vertes
af3v

APF
Association
des Paralysés
de France
Bouge les lignes !



Entre Bizanos et Mazères-Lezons

EXIGEONS

Une passerelle pour tous !



RASSEMBLEMENT

DIMANCHE 4 MARS 2018

rdv à 10h Square Aragon à Pau pour les cyclistes
rdv à 11h au pied de la passerelle de Bizanos





Pau*
à vélo

Ville Partagée

Véloroutes
& Voies Vertes
af3v



UNE PASSERELLE POUR TOUS !
Pau à Vélo - MARS 2018